



Vila Galé  
collection  
HOTELS

# VILA GALÉ COLLECTION DOURO



LAMEGO – PORTUGAL

[SOBRE O HOTEL](#)

[QUARTOS](#)

[SERVIÇOS](#)

[RESTAURANTES E BARES](#)

[EVENTOS](#)

[WELLNESS](#)

[ATIVIDADES](#)

## UM HOTEL MODERNO NA MARGEM DO RIO DOURO

É na primeira região demarcada do mundo, o Alto Douro Vinhateiro, que se situa este novo hotel de charme. Esculpido sobre toda a encosta do Douro, mesmo em frente à Régua, este hotel cativa qualquer um pela vista deslumbrante sobre o rio. São 38 quartos, um restaurante de inspiração regional e um spa Satsanga enquadrado na paisagem, que tornam esta unidade única. Parta à descoberta desta região vinhateira através de um cruzeiro, de uma visita às quintas produtoras de vinho ou até mesmo participando nos diferentes programas das vindimas.



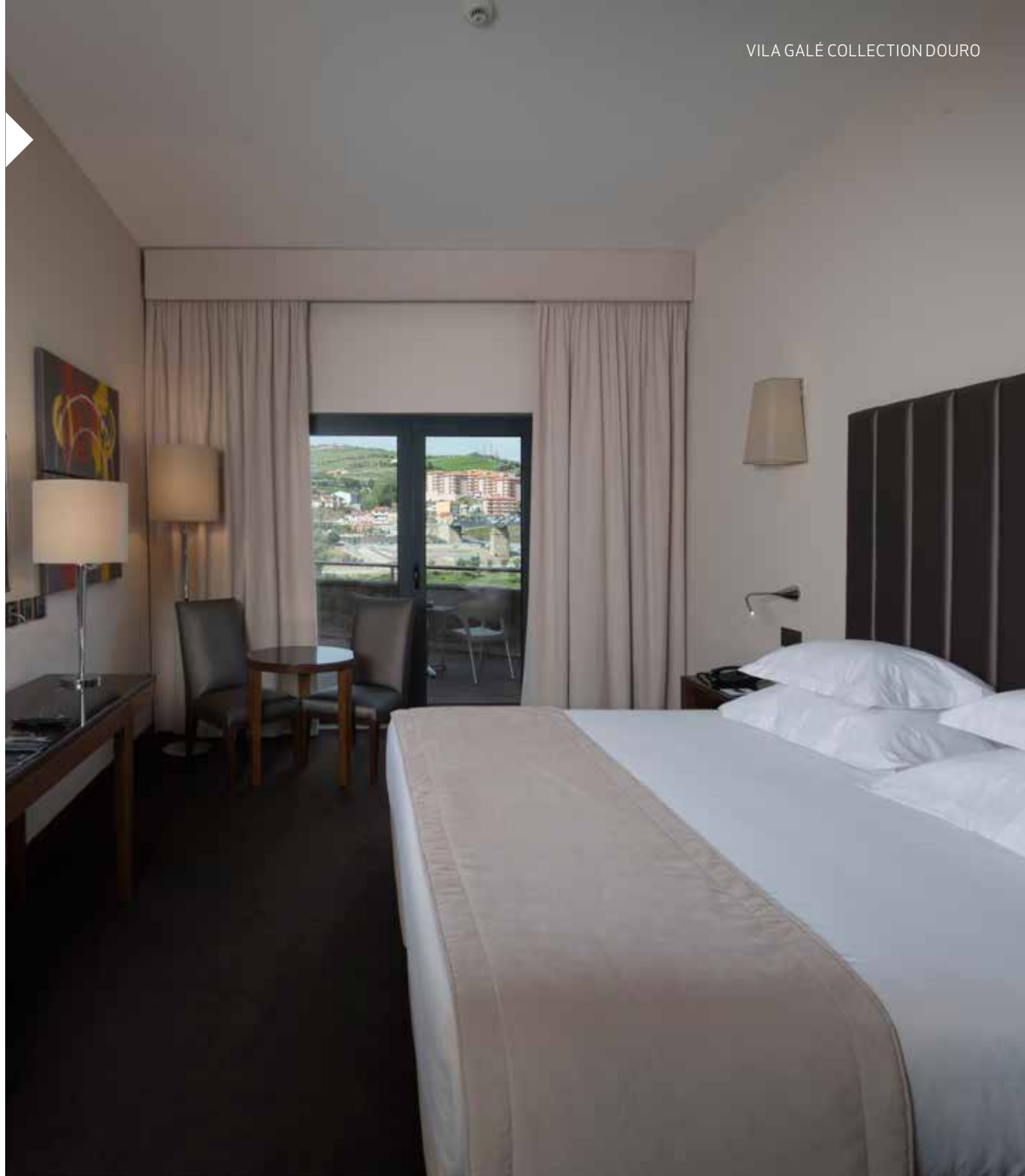
# QUARTOS

O hotel Vila Galé Collection Douro tem 38 quartos com as tipologias standard e familiar. Um dos quartos está adaptado para pessoas com mobilidade reduzida.

Todos os quartos estão equipados com:

Telefone	Secador de cabelo
Wi-fi gratuito	Espelho de maquilhagem
Ar condicionado	Produtos de higiene pessoal gratuitos
Televisão LCD	Fechadura eletrônica de segurança
Canais por cabo	Serviço de quarto das 08h00 às 23h00
Mini-bar	Chaleira *
Cofre	
Casa de banho privativa com banheira	

\* mediante disponibilidade



# SERVIÇOS

Para responder às necessidades dos seus hóspedes, este hotel disponibiliza:

Acesso gratuito à internet via *wi-fi*

Garagem \* \*\*

Jacuzzi exterior

Serviço de lavandaria \*

Acessos para pessoas com mobilidade reduzida

*Spa Satsanga* \*\*\*

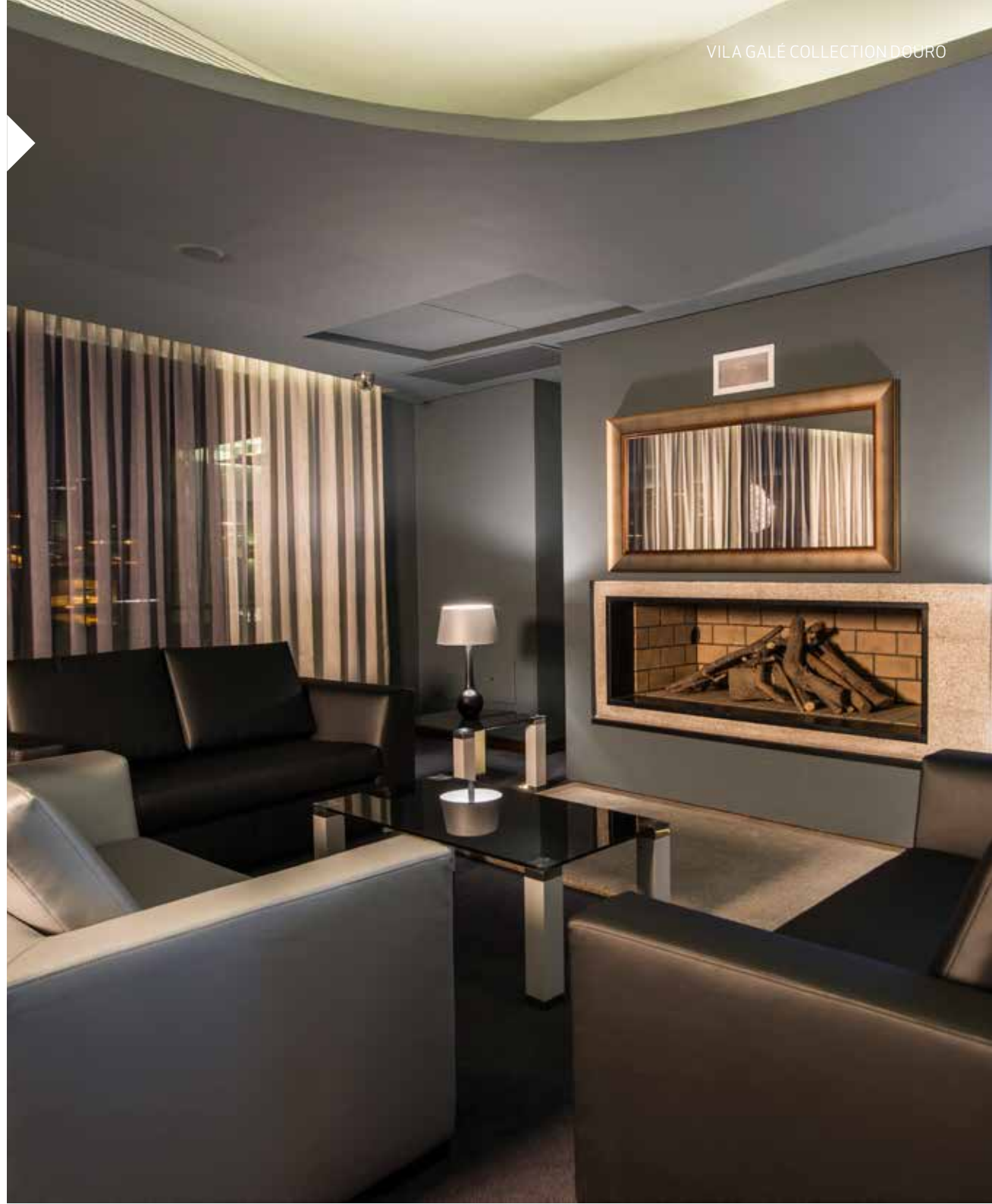
Clube NEP

Recepção 24 horas

\* custo adicional

\*\* mediante disponibilidade

\*\*\* é obrigatório o uso de touca na piscina interior



# RESTAURANTES E BARES

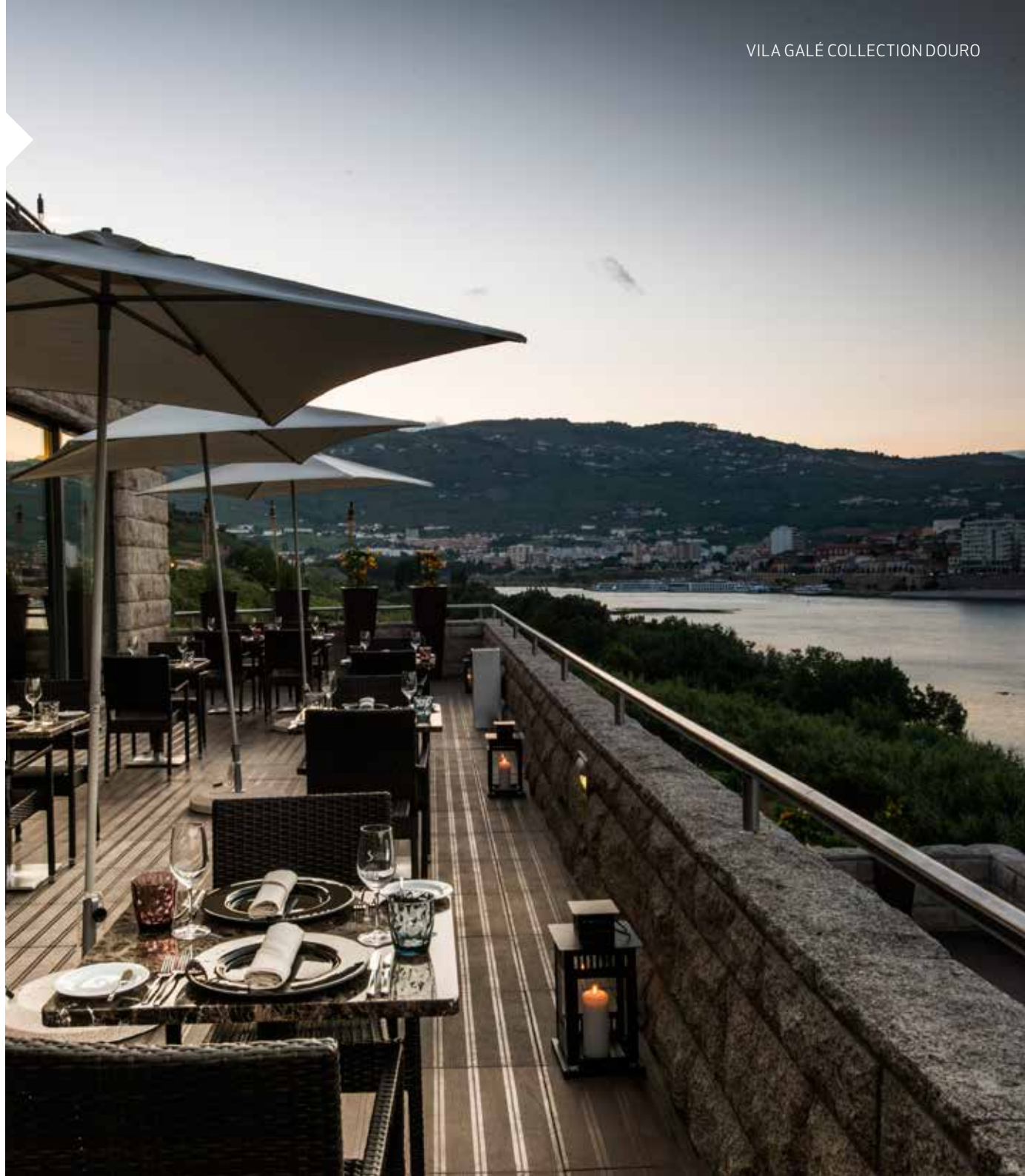
No hotel Vila Galé Collection Douro pode desfrutar de um restaurante e de um bar:

## RESTAURANTE 'INEVITÁVEL'

É o restaurante principal do hotel e oferece serviço de pequeno-almoço (das 07h00 às 10h30), de almoço (das 12h30 às 15h00) e jantar (das 19h00 às 22h30). Inclui esplanada panorâmica.

## BAR 'VERSÁTIL'

Próximo do lobby do hotel, este espaço funciona das 10h00 às 23h00.



# SALAS DE EVENTOS

O hotel Vila Galé Collection Douro tem o espaço ideal para os seus encontros de negócios ou para eventos festivos. A pensar em si e na sua empresa, dispõe de salas para reuniões, congressos, eventos ou ações de *teambuilding*, mas também adaptáveis para casamentos, batizados ou festas.

## ACTIVIDADES

Visitas Guiadas

Locais de interesse gastronómico

Cruzeiros no Rio Douro

## SERVIÇOS

Aluguer de equipamento audiovisual

Acesso a internet *wi-fi*

Catering



# WELLNESS

Com a marca Satsanga, o spa do Vila Galé Collection Douro, único pela sua genuína envolvência com a natureza, promete bem-estar, calma e experiências *anti-stress*.

Está aberto das 09h00 às 21h00 e é de acesso gratuito a hóspedes. Inclui um ginásio, que funciona para os clientes do hotel das 07h00 as 22h00.

As crianças com menos de 12 anos devem frequentar este espaço sempre acompanhadas por um adulto. A utilização do banho turco é limitada a maiores de 16 anos.

No spa Satsanga pode aproveitar:

---

Piscina interior aquecida

---

Jacuzzi exterior com vista sobre o rio Douro

---

Banho turco

---

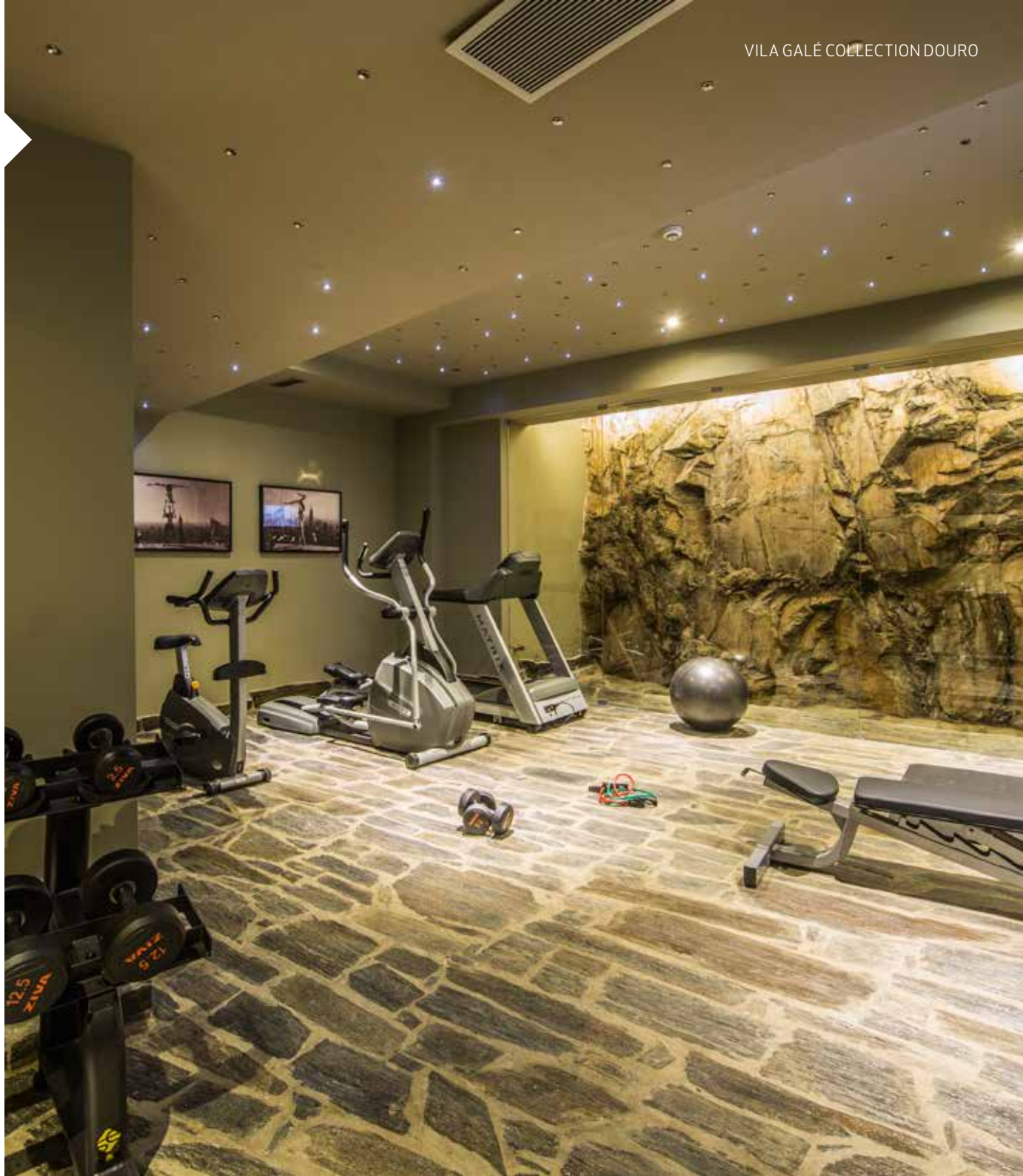
Duche Vichy

---

Ginásio

---

Salas para massagens e tratamentos estéticos



# ATIVIDADES NA ÁREA

Para que tenha uma estadia perfeita, e tirando partido da localização privilegiada do Vila Galé Collection Douro, sugerimos:

---

Museu do Douro

---

Quinta do Vallado

---

Miradouro S. Leonardo de Galafura

---

Estação Ferroviária do Pinhão

---

Quinta da Pacheca

---

Cruzeiros no Douro

---

Quinta do Crasto

---

Palácio de Mateus

---

Santuário Nossa Senhora dos Remédios

---

Castelo e Cisterna de Lamego

---

Parque Biológico da Serra das Meadas

---

Fundação Eça de Queiroz

---

Mosteiro de Santa Maria de Cárquere

---

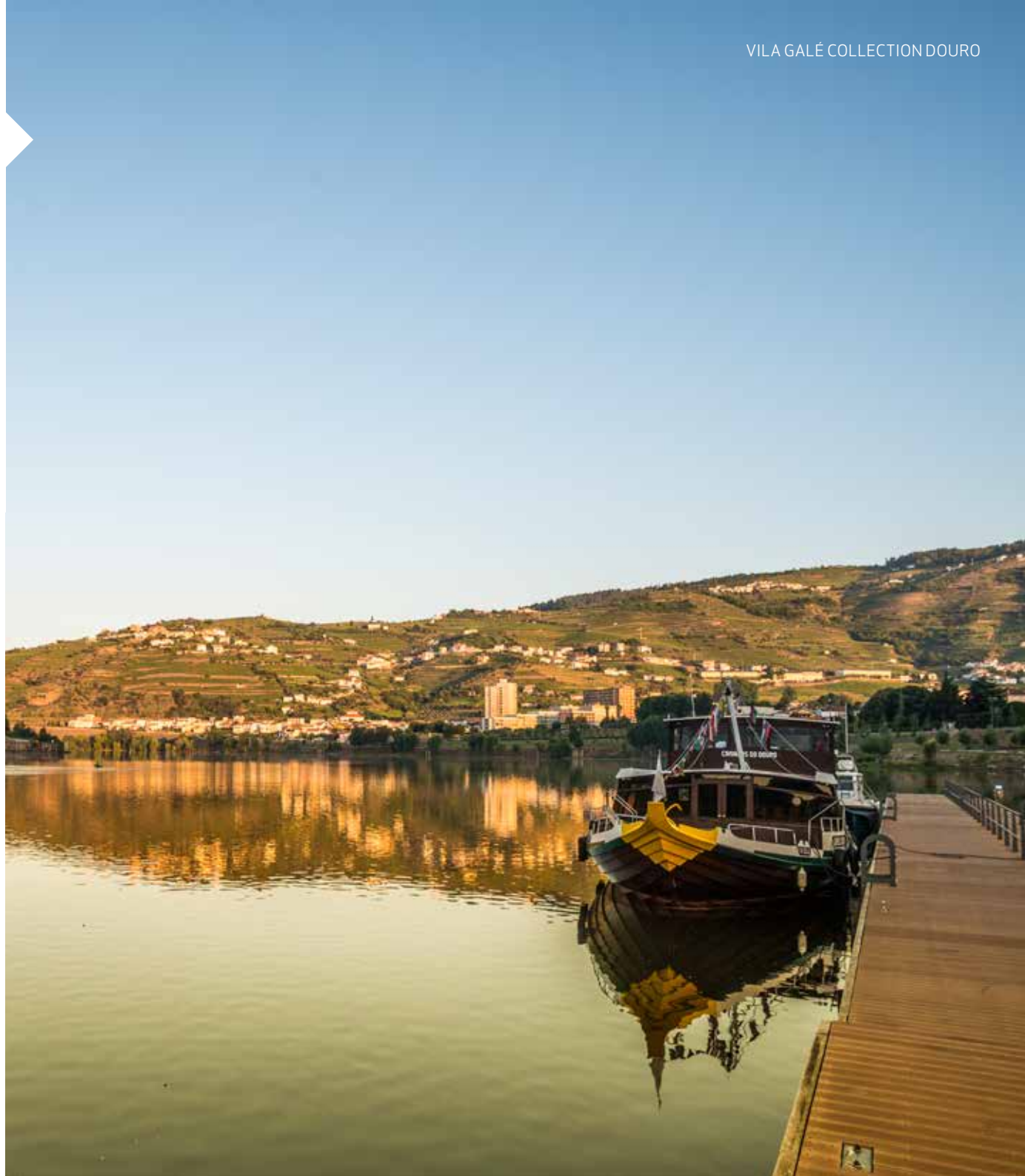
Caves da Murganheira

---

Caves da Raposeira

---

Miradouro de Casal dos Loivos







# VILA GALÉ COLLECTION DOURO



Lugar dos Varais - Cambres, 5100-426 Lamego - Portugal  
Telefone (+351) 254 780 700 | Fax (+351) 254 780 730  
douro@vilagale.com | douro.reservas@vilagale.com

[www.vilagale.com](http://www.vilagale.com)