



Vila Galé

HOTÉIS

SALAS DE REUNIÃO MEETING ROOMS

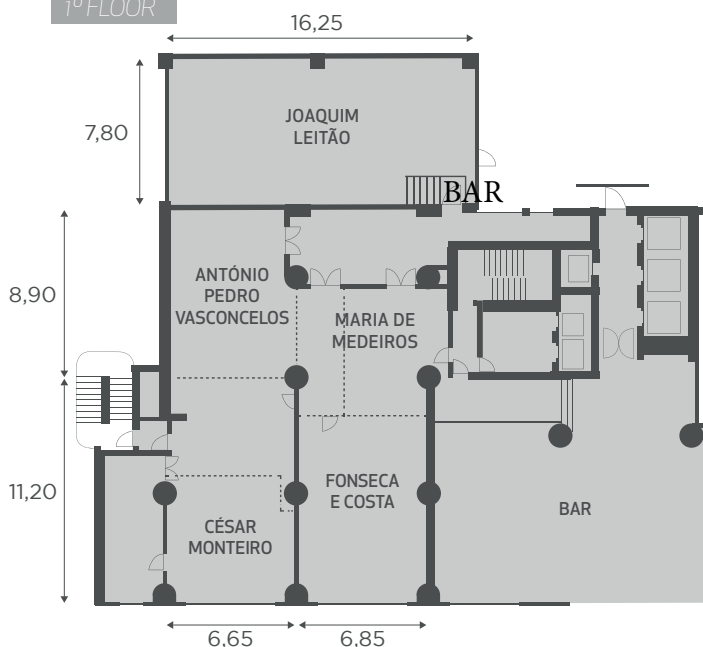
VILA GALÉ PORTO

O Vila Galé Porto tem 13 salas polivalentes com condições ideais para a organização de eventos e reuniões e acesso à internet Wi-Fi.

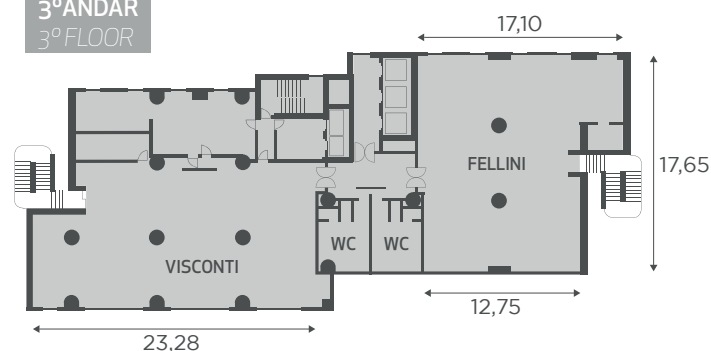
Vila Galé Porto is ideal for meetings and events, with 13 multipurpose rooms and Wi-Fi internet access.

PLANTAS FLOOR PLANS

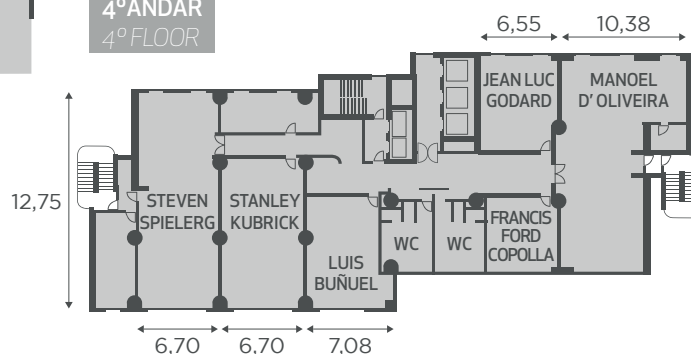
1º ANDAR
1º FLOOR



3º ANDAR
3º FLOOR



4º ANDAR
4º FLOOR



DESCRIÇÃO DESCRIPTION

Descrição detalhada por sala de reunião: *Detailed description by meeting room:*


| SALA DE CONFERÊNCIA MEETING ROOM | LUZ NATURAL NATURAL LIGHT | ÁREA AREA | PORTA DOOR | ALTURA HEIGHT | ESCOLA CLASSROOM | PLATEIA THEATRE | MESA EM U TABLE IN U | RECEPÇÃO RECEPTION | BANQUETE BANQUET | CABARET CABARET |
|--|------------------------------|--------------------|--------------------|------------------|---------------------|--------------------|-------------------------|-----------------------|---------------------|--------------------|
| Fellini | ☑ | 245 m ² | 1,59 m | 3 m | 80 | 200 | - | 150 | 100 | 50 |
| Francis Ford Copolla | ☑ | 36 m ² | 0,79 m | 3 m | 12 | 20 | 12 | 20 | 10 | 5 |
| Luis Buñuel | ☑ | 56 m ² | 0,79 m | 3 m | 20 | 50 | 20 | 60 | 40 | 20 |
| Manoel de Oliveira | ☑ | 140 m ² | 1,59 m | 3 m | 70 | 150 | 50 | 120 | 80 | 40 |
| Stanley Kubrick | ☑ | 80 m ² | 0,79 m | 3 m | 45 | 80 | 30 | 80 | 50 | 25 |
| Steven Spielberg | ☑ | 115 m ² | 1,59 m | 3 m | 70 | 120 | 50 | 100 | 60 | 30 |
| Visconti | ☑ | 250 m ² | 1,59 m | 3 m | 120 | 250 | - | 200 | 150 | 75 |
| Jean-Luc Godard | ☑ | 50 m ² | 0,79 m | 3 m | 20 | 40 | 18 | 30 | 20 | 10 |
| Maria Medeiros | ☒ | 34 m ² | 0,59 m | 3 m | 12 | 15 | 12 | 20 | 10 | 5 |
| Fonseca e Costa | ☑ | 62 m ² | 0,79 m | 3 m | 20 | 50 | 20 | 65 | 45 | 22 |
| César Monteiro | ☑ | 75 m ² | 0,79 m | 3 m | 30 | 60 | 30 | 70 | 40 | 36 |
| António Pedro Vasconcelos | ☒ | 56 m ² | 1,59 m | 3 m | 25 | 50 | 20 | 60 | 40 | 20 |
| Joaquim Leitão | ☑ | 130 m ² | 0,89 m | 3,55 m | 65 | 110 | 35 | 115 | 75 | 36 |
| Master (Ant. Pedro Vasconcelos + M ^a de Medeiros + César Monteiro + Fonseca e Costa) | ☑ | 227 m ² | 0,79 m / 1,59 m | 3 m | 125 | 250 | 200 | 200 | 150 | 75 |
| Maria de Medeiros + Fonseca e Costa | ☑ | 96 m ² | 0,79 m / 1,59 m | 3 m | 45 | 100 | 40 | 90 | 60 | 30 |
| António Pedro Vasconcelos + César Monteiro | ☑ | 131 m ² | 0,79 m / 1,59 m | 3 m | 65 | 160 | 50 | 115 | 75 | 36 |
| Maria de Medeiros + Fonseca e Costa + César Monteiro | ☑ | 171 m ² | 0,79 m / 1,59 m | 3 m | - | - | - | 160 | 110 | 55 |

FOTOGRAFIAS PHOTOS



 SALA FELLINI




 SALA JOAQUIM LEITÃO



 SALA VISCONTI



 SALA JOAQUIM LEITÃO