



Vila Galé

HOTÉIS

VILA GALÉ DOURO



CONTACTOS

LUGAR DOS VARAIS - CAMBRES

5100-426 LAMEGO

TELEFONE: (+351) 254 780 700

FAX: (+351) 254 780 730

EMAIL: DOURO@VILAGALE.COM

RESERVAS: DOURO.RESERVAS@VILAGALE.COM

HOTEL

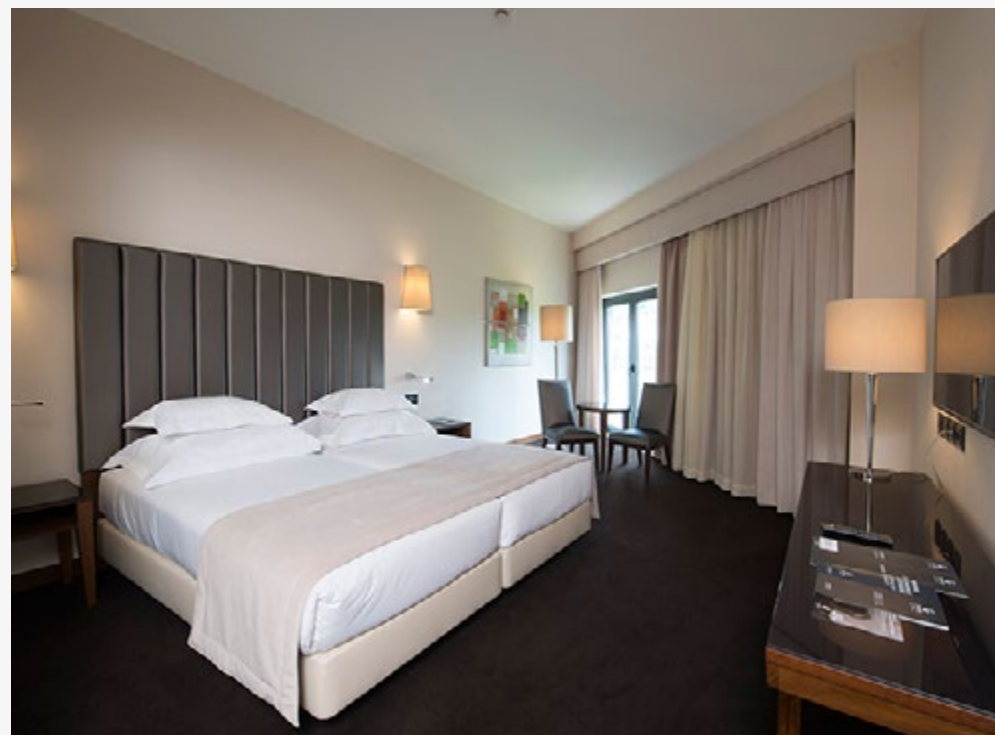
É na primeira região demarcada do mundo, o Alto Douro Vinhateiro, que se situa este novo hotel de charme. Esculpido sobre toda a encosta do Douro, mesmo em frente à Régua, este hotel cativa qualquer um pela vista deslumbrante sobre o rio. São 38 quartos, um restaurante de inspiração regional e um Spa Satsanga enquadrado na paisagem, que tornam esta unidade única. Parta à descoberta desta região vinhateira através de um cruzeiro, de uma visita às quintas produtoras de vinho ou até mesmo participando nos diferentes programas das vindimas.

QUARTOS

O Vila Galé Douro é composto por 38 quartos distribuídos por 2 tipologias: 30 quartos standard vista rio e 8 quartos familiares vista rio.

Todos os quartos estão equipados com:

| | |
|--------------------------------------|-------------------------------------|
| Ar condicionado | TV Cabo |
| Secador de cabelo | Mini bar |
| Fechadura electrónica de segurança | Acesso à Internet Wi-Fi |
| Serviço de quarto das 07h00 às 23h00 | Cofre |
| Telefone com ligação à rede exterior | TV LED |
| Casa de banho privativa | Chaleira (mediante disponibilidade) |



SERVIÇOS DO HOTEL

Este hotel reúne um conjunto de serviços para ir de encontro às suas necessidades:

| | |
|---|------------------|
| Jacuzzi Exterior | 1 Restaurante |
| Serviço de lavandaria | 1 Bar |
| Acessos para pessoas de mobilidade reduzida | Salas de reunião |
| Acesso gratuito à Internet via Wi-Fi | Clube NEP |
| Garagem | Spa Satsanga |

RESTAURANTES E BARES

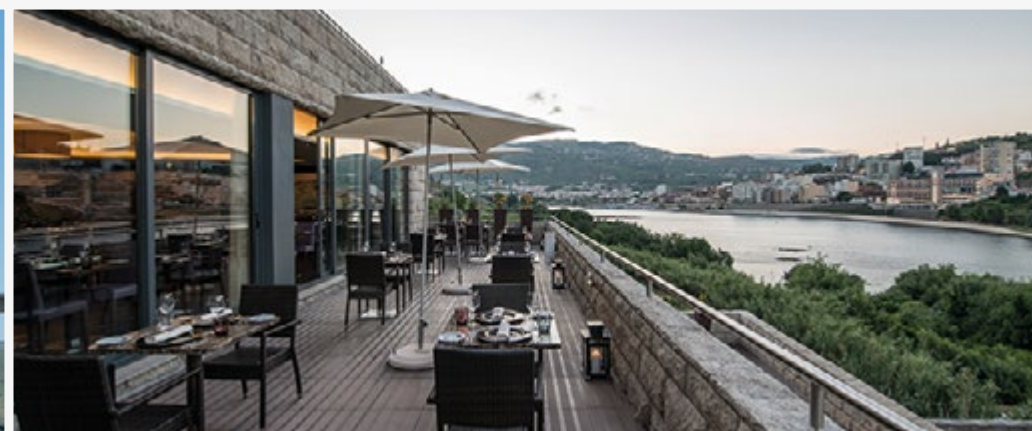
O hotel Vila Galé Douro coloca à disposição 1 restaurante e 1 bar, disponíveis não só aos clientes do hotel, como também ao público externo.

RESTAURANTE INEVITÁVEL

A marca Inevitável está presente no hotel e oferece um serviço de pequeno-almoço (07h00 às 10h30), almoço (12h30 às 15h00) e jantar (19h00 às 22h30).

BAR VERSÁTIL

Localizado no lobby do hotel está aberto das 10h00 às 23h00.



EVENTOS

No Vila Galé Douro existem salas polivalentes com condições ideais para a organização de eventos e reuniões:

2 Salas de Reunião

Acesso à Internet Wi-Fi



WELLNESS

A marca Satsanga está presente no hotel e apresenta um SPA composto por um conjunto de infra-estruturas para proporcionar bem-estar a todos os clientes. Pode contar com salas de massagens e tratamentos, banho turco, jacuzzi exterior, piscina interior, duche vichy e ginásio.

O SPA Satsanga está disponível das 09h00 às 21h00 e o seu acesso é gratuito para todos os hóspedes.



ACTIVIDADES NA ÁREA

Pela localização privilegiada do Vila Galé Douro, sugerimos algumas actividades para uma estadia perfeita:

Museus e locais de interesse cultural e histórico

Passeios de Bicicleta

Cruzeiros no rio Douro

Visitas guiadas às quintas de vinho do Douro e do Porto

Passeios a Pé

